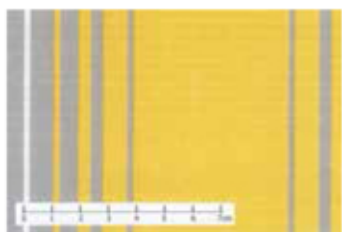


S Sauleda Excepciones reconocidas Características de los tejidos

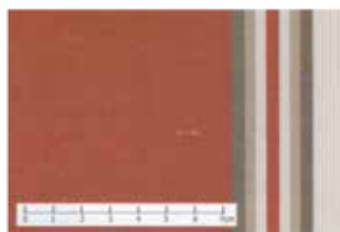
Excepciones reconocidas

Nuestra lonas se fabrican siguiendo un riguroso protocolo de calidad en nuestros centros de producción que empieza desde la selección de la materia prima. Todos los tejidos han superado estrictos requisitos para la técnica requerida y se someten a pruebas de laboratorio en el proceso de producción.

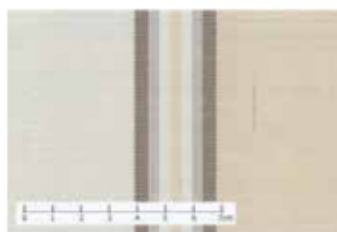
A pesar de todos estas comprobaciones nuestros tejidos pueden presentar una vez ya confeccionados posibles excepciones inevitables no atribuibles a Sauleda y por lo que no corresponderá ningún tipo de requerimiento.



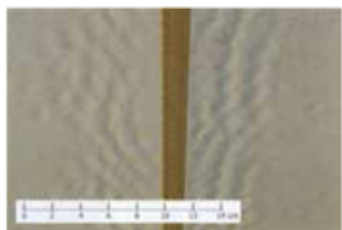
FIBRAS EXTRAÑAS



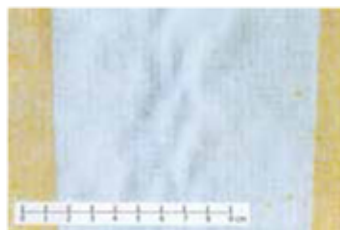
FIBRAS EXTRAÑAS



FIBRAS EXTRAÑAS



IMPERMEABILIDAD AL AGUA
RESISTENCIA A LA LLUVIA



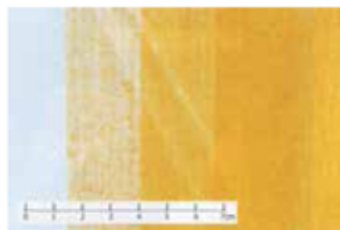
IMPERMEABILIDAD AL AGUA
RESISTENCIA A LA LLUVIA



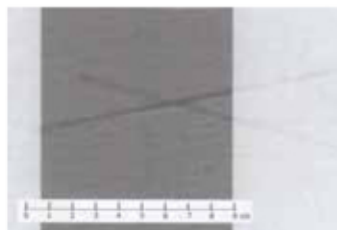
DILATACIÓN DE LAS BANDAS LATERALES



ONDULACIÓN EN LA COSTURA
Y EN LAS BANDAS



DOBLADURAS



DOBLADURAS

El profesional responsable de la fabricación del toldo conoce muy bien que pueden producirse este tipo de pequeñas irregularidades en la lona, y que no afectan en ningún caso al comportamiento ni al rendimiento del toldo.

Fibras extrañas Durante el proceso de hilado y tejido de la lona pueden incorporarse pequeñas fibras que se encuentra en el ambiente de los telares. Estas pequeñas fibras crean un efecto visual que para nada afecta a la calidad de la lona.

Dobladuras Cuando confeccionan el toldo para facilitar el trabajo la lona se dobla pudiendo producirse marcas de dobladura que a contraluz tienen un el aspecto de una raya un poco subida de tono.

Ondulación en costura y en el centro de las bandas al confeccionar el toldo en los dobladillos, costuras la tela está doblada. La tensión que ejercen los brazos articulados y por el curvado en el eje o en la suspensión pueden generar estos efectos. El centro de la bandas en caso de formarse una bolsa de agua al llover mucho también producen la misma reacción.

Impermeabilidad al agua / Resistencia a la lluvia El tejido acrílico con que se fabrica la lona lleva impregnado un acabado que les confiere repelencia al agua y resistencia a una lluvia ligera y corta. Pero es muy importante el buen cuidado y mantenimiento del toldo así como el ángulo de inclinación al menos de 14° en el momento de la lluvia. El mantenimiento de un toldo comprende que para prevenir en épocas de lluvia continuadas será conveniente cerrar/recoger el toldo. También en caso de tener un toldo húmedo/mojado deberemos esperar o favorecer su secado antes de volver a recogerlo.

Dilatación de las bandas laterales Los mecanismos que se utilizan para la colocación de los toldos provocan una tensión constante sobre el tejido. Por ello los dobladillos laterales pueden producir ondulaciones al desenrollar el toldo que han sido provocadas por la superposición de las costuras y dobladillos que elevan la tensión y la presión.